

## **PrimuX Fax Service Provider**

### *PrimuX Adapter mit dem Windows Fax Dienst verwenden*

Um PrimuX Adapter mit dem Windows Fax Dienst nutzen zu können ist es erforderlich, den PrimuX Fax Service Provider zusätzlich zum PrimuX CAPI Treiber zu installieren. Aktuelle Versionen des PrimuX Fax Service Provider finden Sie immer auf unserer Homepage:

[www.primuxisdn.de](http://www.primuxisdn.de)

#### **PRIMUX FAX SERVICE PROVIDER**

---

INSTALLATION	2
KONFIGURATION	2
KONFIGURATION DES WINDOWS FAXDIENST AM BEISPIEL VOM SERVER 2008 R2	4
KONFIGURATION DES WINDOWS FAXDIENST AM BEISPIEL WINDOWS 7	10

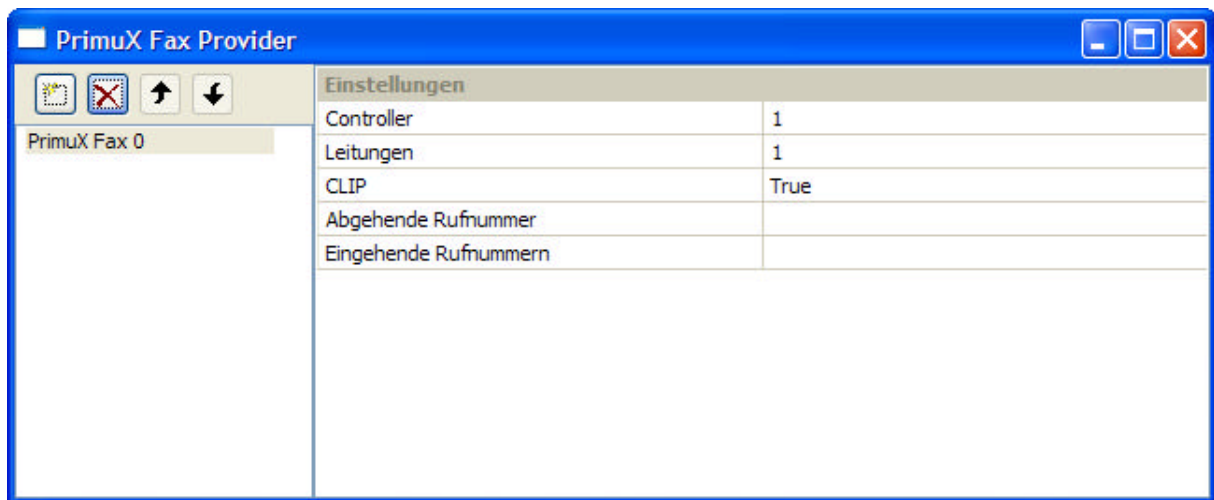
## Installation

Bevor Sie den PrimuX Fax Service Provider installieren, müssen das PrimuX CAPI sowie der Windows Fax Dienst bereits installiert sein. Sollten Sie den PrimuX Fax Provider ohne installierten Windows Fax Dienst installieren, so müssen Sie den PrimuX Fax Service Provider nach der Windows Fax Dienst Installation eventuell noch einmal neu installieren (erst deinstallieren, dann neu installieren).


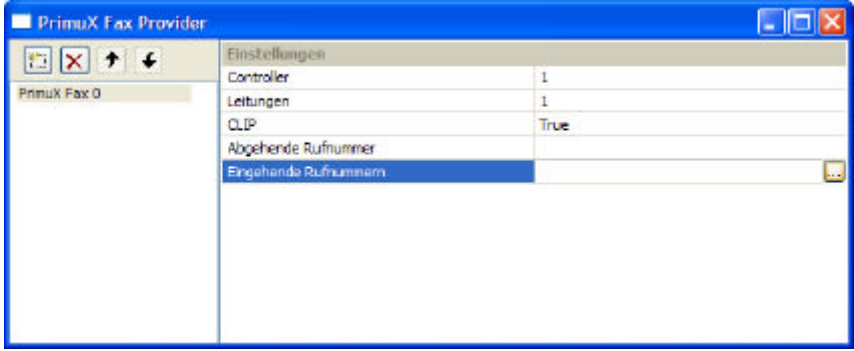
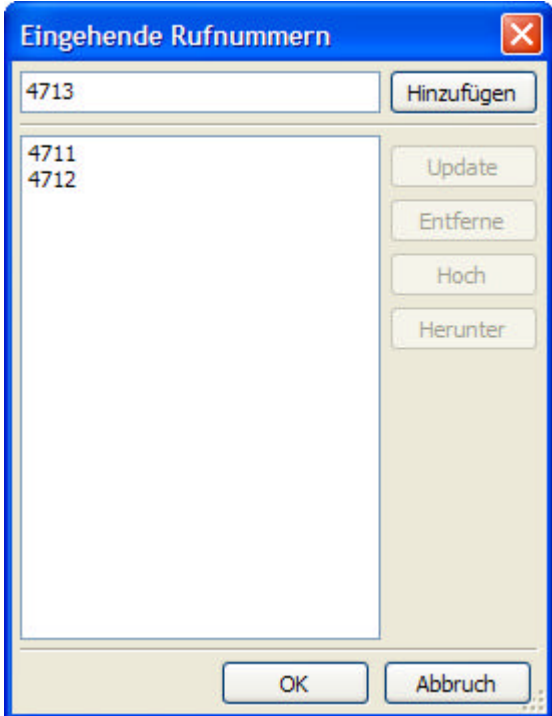
Entpacken Sie dann das primuxfsp.zip Archiv in ein beliebiges Verzeichnis und starten Sie die Datei primuxfsp.zip. Folgen Sie dem Installationsverlauf und bestätigen Sie alle Abfragen mit *Weiter*.

## Konfiguration

Nach der Installation müssen Sie den PrimuX Fax Service Provider für den ersten Einsatz konfigurieren. Öffnen Sie die Konfiguration über *Start > Programme > Gerdes Aktiengesellschaft > Fax Provider > Konfiguration*. Es erscheint folgendes Fenster:

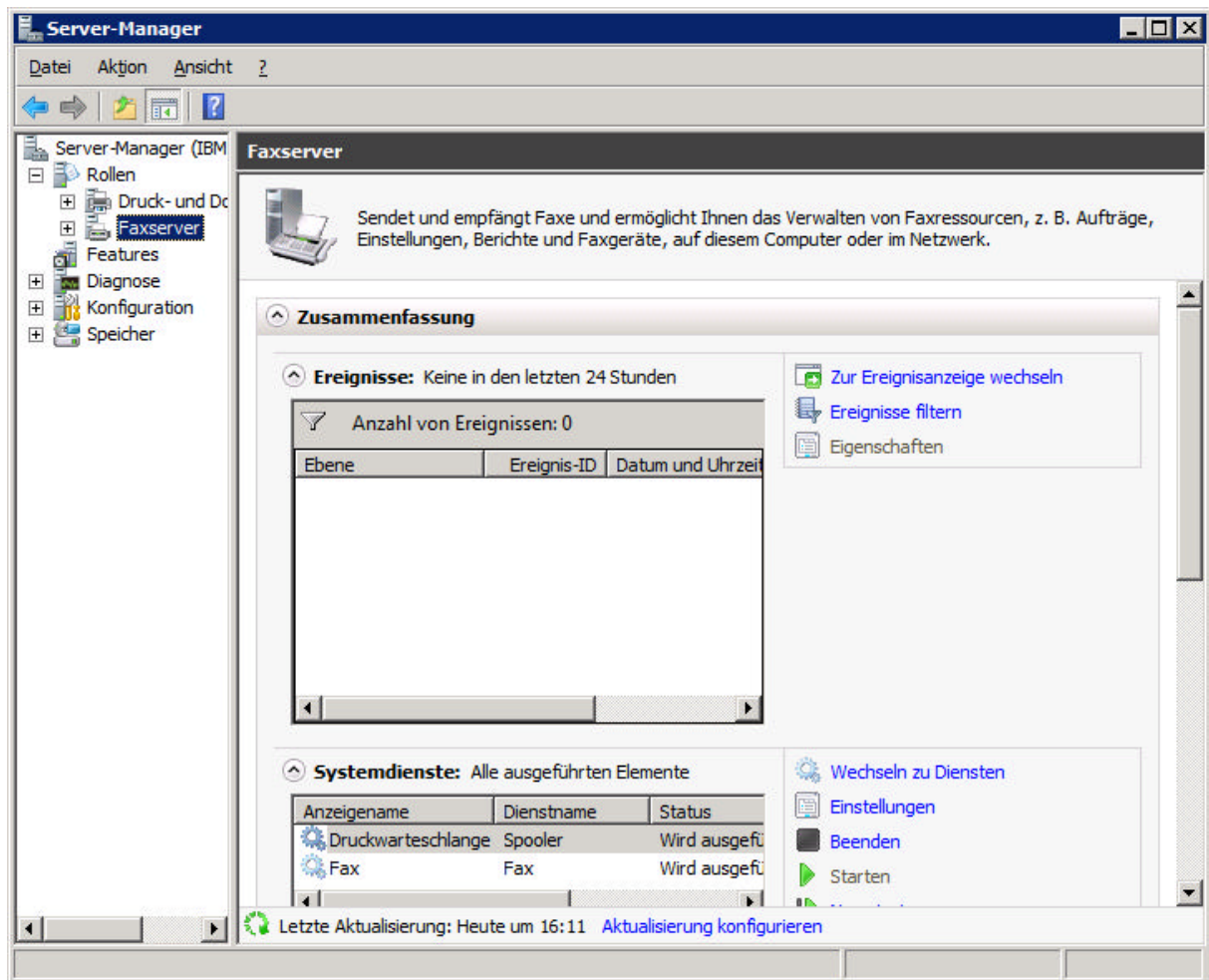


Der Eintrag *PrimuX Fax 0* wird automatisch als erster Eintrag angelegt. Über die Buttons oben links können Sie weitere Einträge hinzufügen (wenn Sie z.B. mehrer PrimuX Adapter im Einsatz haben), Einträge löschen und deren Reihenfolge verändern. Sie benötigen mindestens einen Eintrag, damit Sie den Windows Fax Dienst nutzen können. Folgende Einstellungen sind möglich:

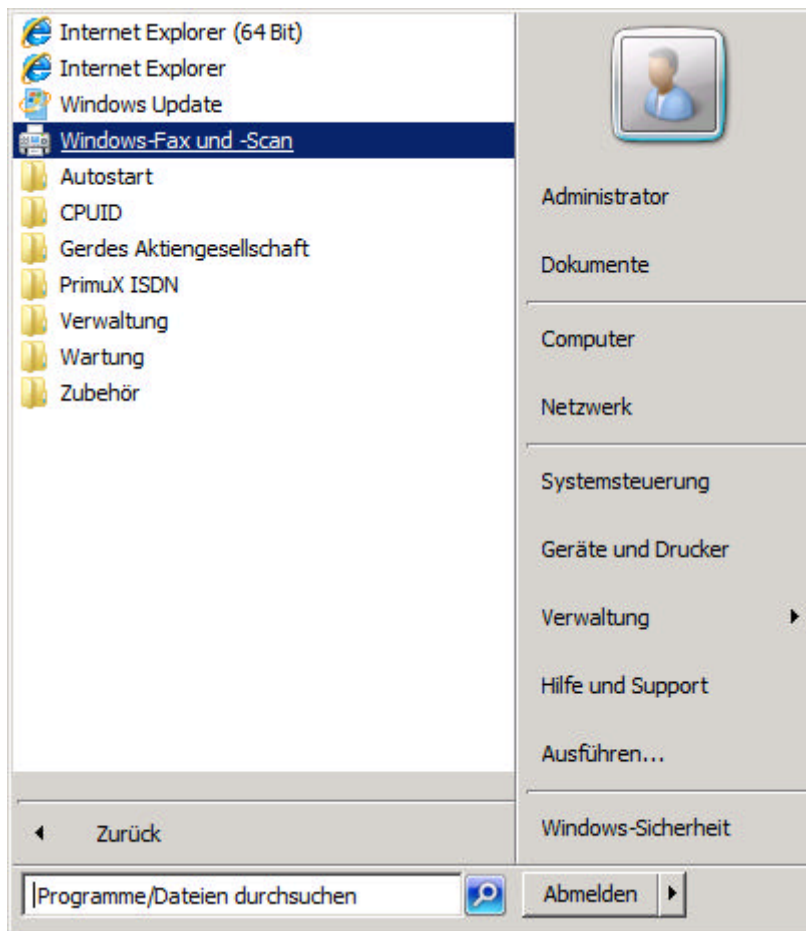
Controller	Normalerweise müssen Sie hier nichts ändern, es sei denn, Sie haben einen PrimuX Adapter mit mehreren Controllern und/oder mehrere PrimuX Adapter im Einsatz. In diesem Fall stellen Sie hier ein, über welchen Controller für den Faxempfang und Faxversand verwendet werden soll
Leitungen	Hier können Sie einstellen, wie viele (der verfügbaren) Leitungen für den Faxempfang und Faxversand verwendet werden sollen. Standardmäßig wird nur eine Leitung für Faxempfang und Faxversand verwendet
CLIP	Hier können Sie einstellen, ob die Gegenstelle Ihre Rufnummer sehen soll (True) oder nicht (False).
Abgehende Rufnummer	Tragen Sie hier die Rufnummer (MSN) ein, über die das Fax verschickt werden soll
Eingehende Rufnummer	<p>Hier tragen Sie die Rufnummern (MSN) ein, auf denen Faxe empfangen werden sollen. Klicken Sie dazu auf das  Symbol</p>  <p>und fügen Sie im neuen Fenster die gewünschten Rufnummern (MSN) hinzu.</p> 

## Konfiguration des Windows Faxdienst am Beispiel vom Server 2008 R2

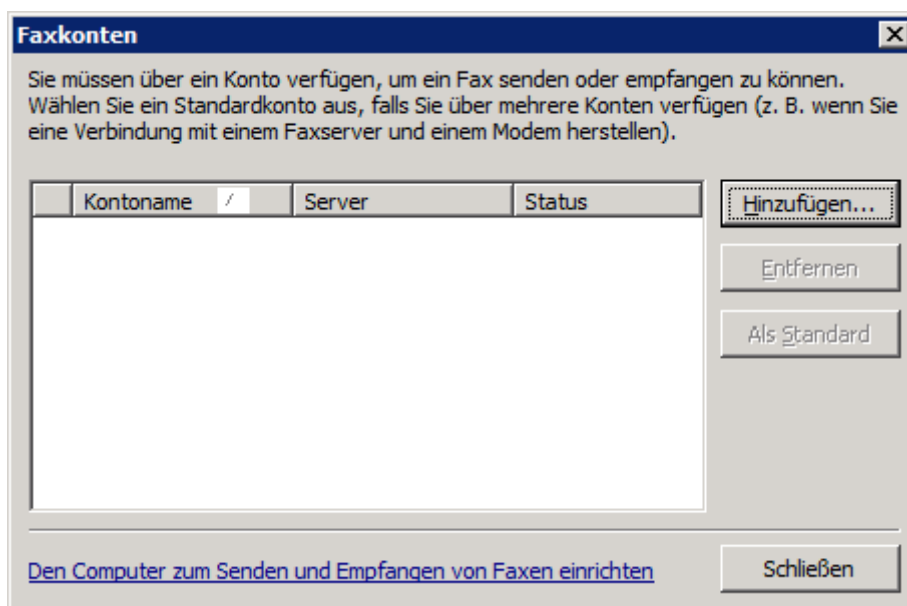
Beachten Sie, dass Sie den Windows Faxserver vor der Installation des PrimuX Faxproviders installiert haben müssen.



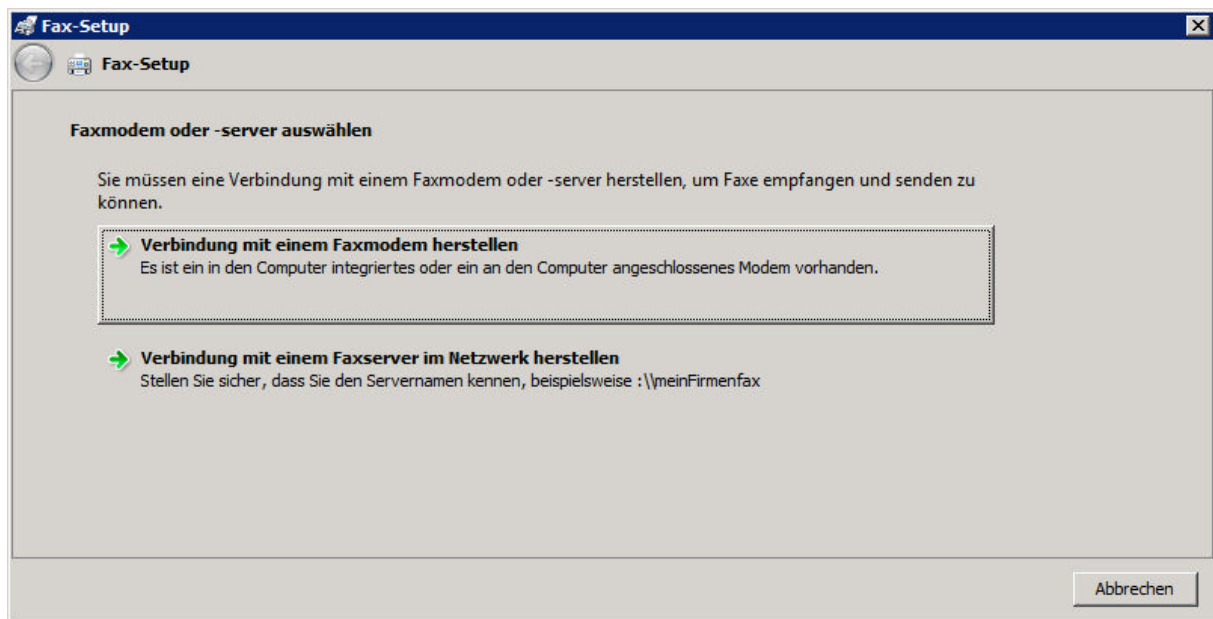
Nachdem Sie den Faxprovider konfiguriert haben, müssen Sie ein Faxkonto hinzufügen. Öffnen Sie dazu *Start > Alle Programme > Windows-Fax und -Scan*



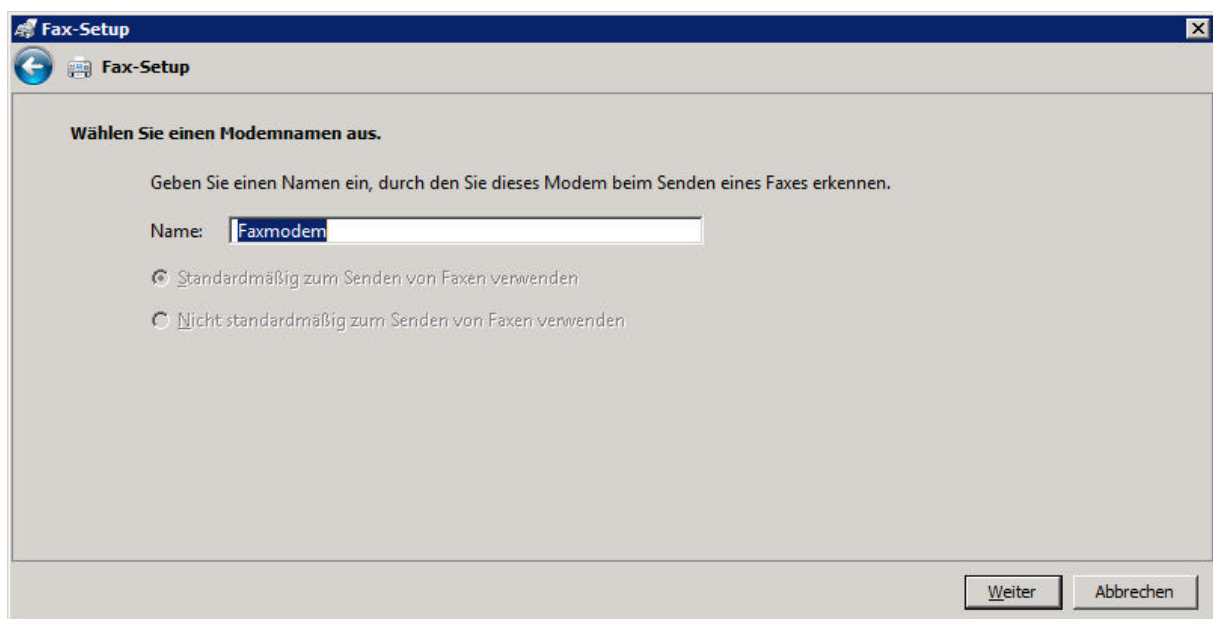
Wählen Sie jetzt *Extras > Faxkonten* aus und fügen Sie ein Faxkonto hinzu



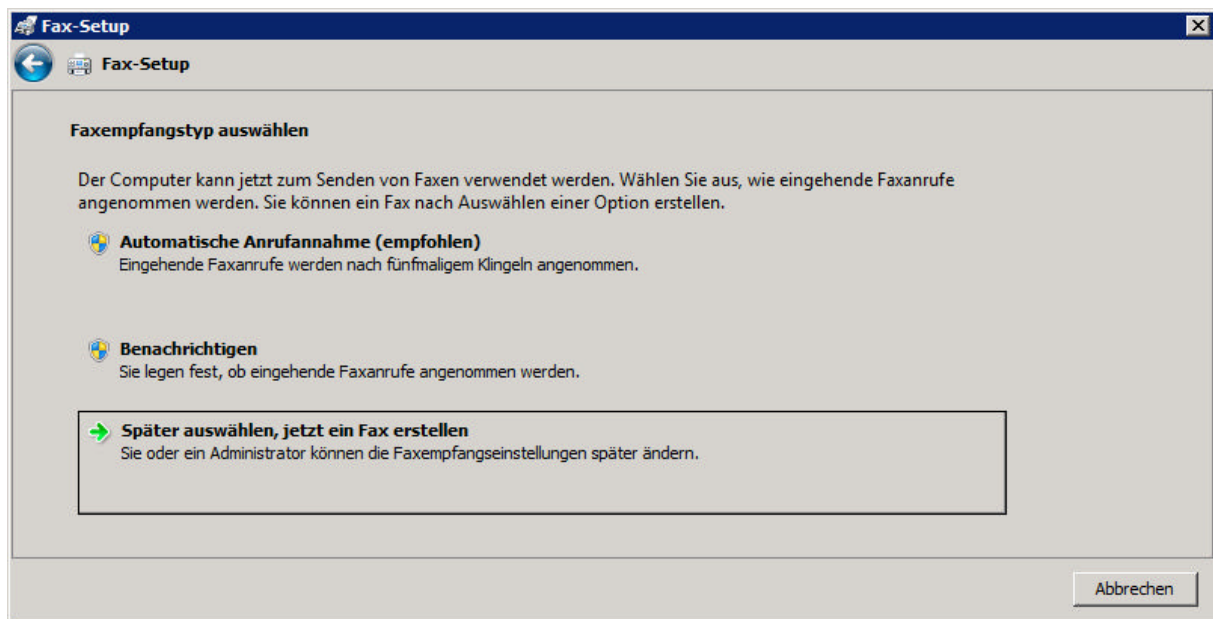
Wählen Sie *Verbindung mit einem Faxmodem herstellen*



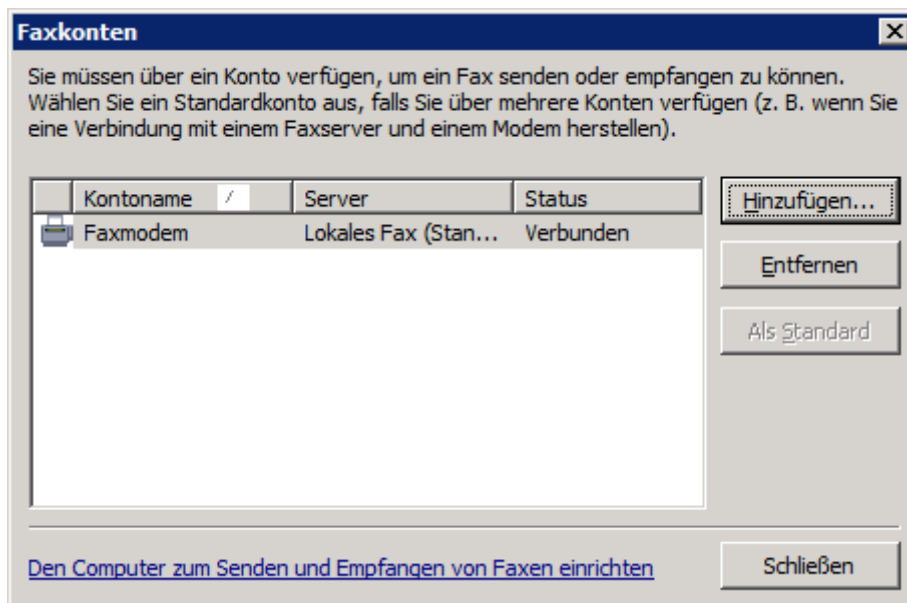
Übernehmen Sie den vorgeschlagenen Namen *Faxmodem* oder wählen Sie einen anderen Namen ihre Wahl und klicken Sie dann auf *Weiter*.



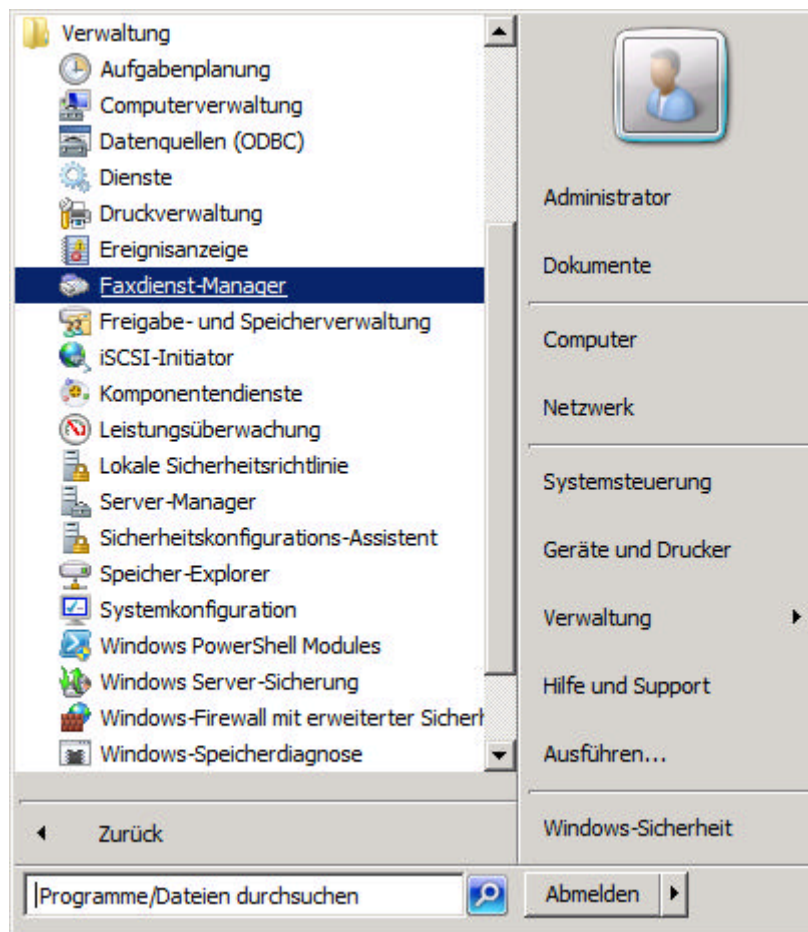
Klicken Sie im nächsten Dialog auf *Später auswählen, jetzt ein Fax erstellen*



Das Faxkonto wird hinzugefügt, ab sofort ist es möglich, ein Fax zu versenden.

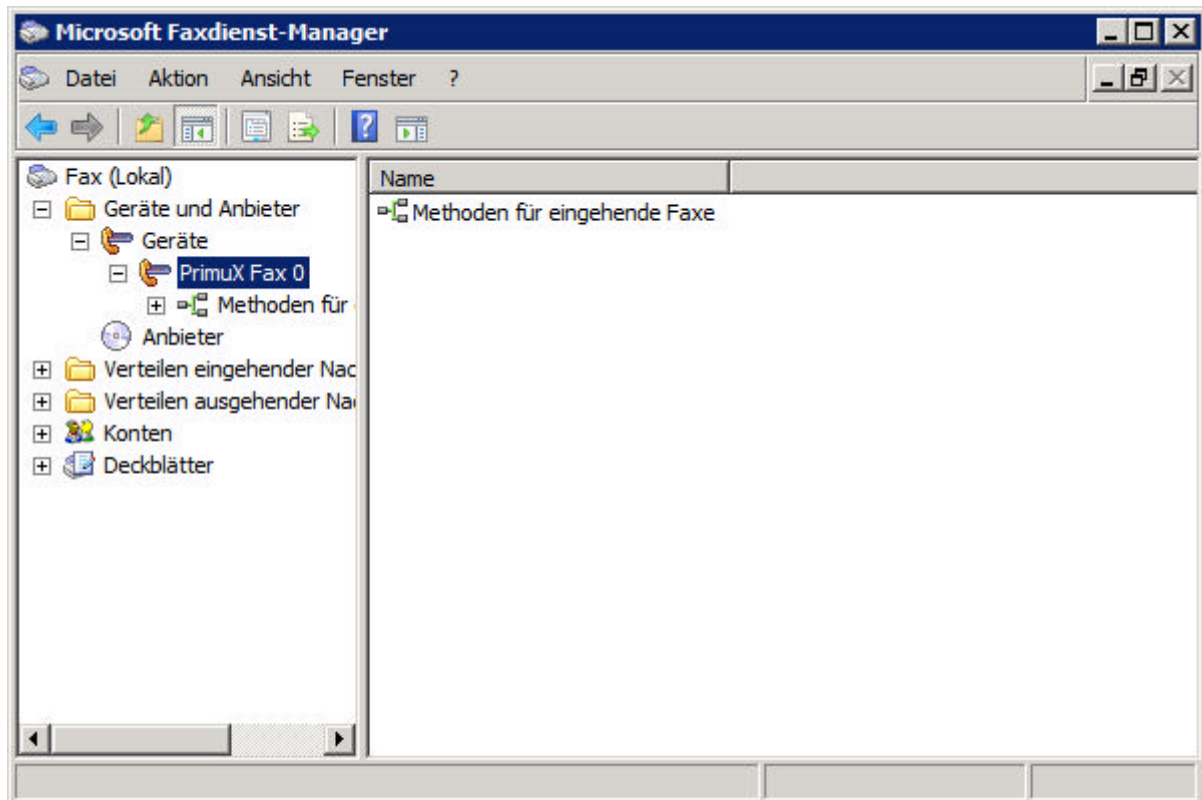


Wenn Sie auch Faxe empfangen möchten, müssen Sie den Faxempfang aktivieren. Dazu öffnen Sie den Faxdienst-Manager über *Start > Alle Programme > Verwaltung > Faxdienst-Manager*

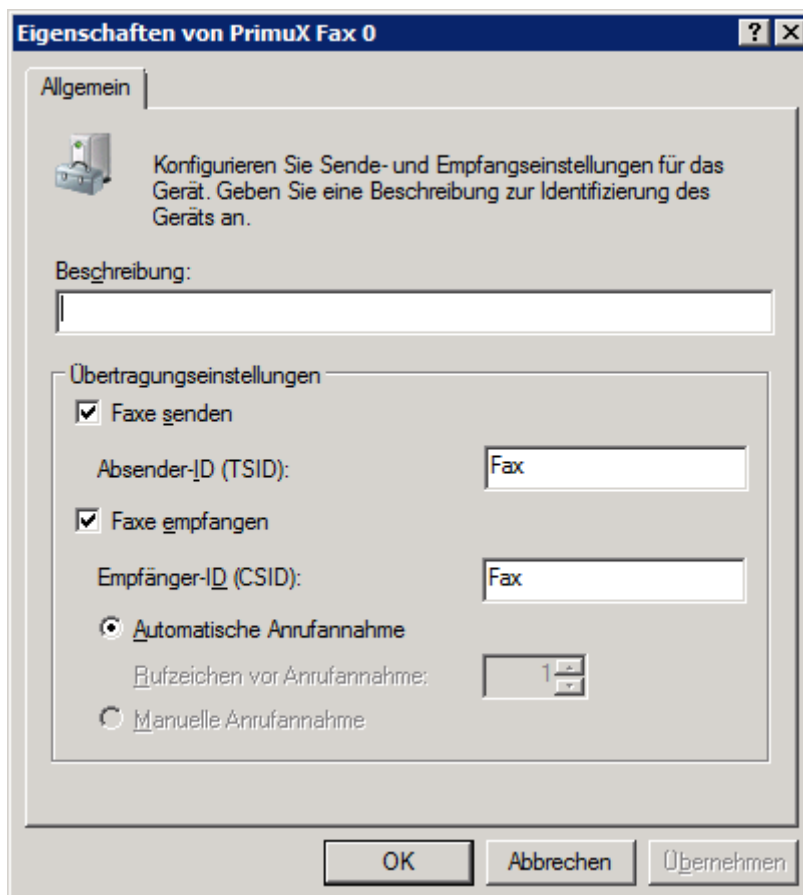




Im neuen Fenster erweitern Sie den Punkt *Geräte* und rufen über einen Rechtsklick auf *PrimuX Fax 0* dessen *Eigenschaften* auf.



Hier können Sie unter anderem einstellen, ob Faxe auch empfangen werden sollen.



## Konfiguration des Windows Faxdienst am Beispiel Windows 7

Die allgemeine Konfiguration unter Windows 7 ist identisch zur der unter Windows Server 2008 R2. Lediglich der Fax-Empfang wird unter einem anderen Menüpunkt aktiviert.

Öffnen Sie dazu *Start > Alle Programme > Windows-Fax und –Scan*

Wählen Sie jetzt *Extras > Faxeinstellungen* aus und setzen Sie einen Haken bei „Das Empfangen von Faxanrufen auf diesem Gerät zulassen“.

