



Talkmaster® - Kennwortmanager

PPRS GmbH
Mühlenweg 23
22844 Norderstedt
Tel. (040) 52 68 68-0
Fax (040) 522 92 92
Faxabruf (040) 526 21 31

Geld verdienen mit dem Internet

Sie gestatten den Zugriff auf geschützte Webseiten über Kennwörter und möchten die Kennwörter automatisch am Telefon abrufbar machen? Der Kennwortmanager hilft. Er erzeugt Benutzernamen und Kennwörter oder übernimmt sie von einem externen Programm. Bei Anruf spielt er sie am Telefon ab. Benutzername und Kennwort wechseln einstellbar entweder von Anruf zu Anruf oder nach einer festgelegten Zeit.

Wenn Sie den Kennwortmanager im Service 0190 einsetzen, zahlen Anrufer automatisch den Betrag, dessen Höhe Sie durch die Gesamtlänge der Ansagen bestimmt haben. Damit Sie Einfluß auf die Höhe der Einnahmen haben, kann der Kennwortmanager Musik abspielen, bevor er das Kennwort nennt. Gemafreie Musikstücke sind im Lieferumfang enthalten. Eine Anpassung an den Tarif 0190-0 (flexible Einnahme, Betrag wird von Ihnen festgelegt) ist in Vorbereitung und wird als kostenloses Update nachgeliefert.

Welche Voraussetzungen braucht der Talkmaster-Kennwortmanager?

Der Kennwortmanager läuft unter Windows 95/98/NT/XP auf jeder ISDN-Karte mit CAPI 2.0. Die vorliegende Version kann 2 B-Kanäle verwalten, d. h. zwei Anrufe gleichzeitig bearbeiten. Eine Erweiterung für 8 B-Kanäle ist in Vorbereitung.

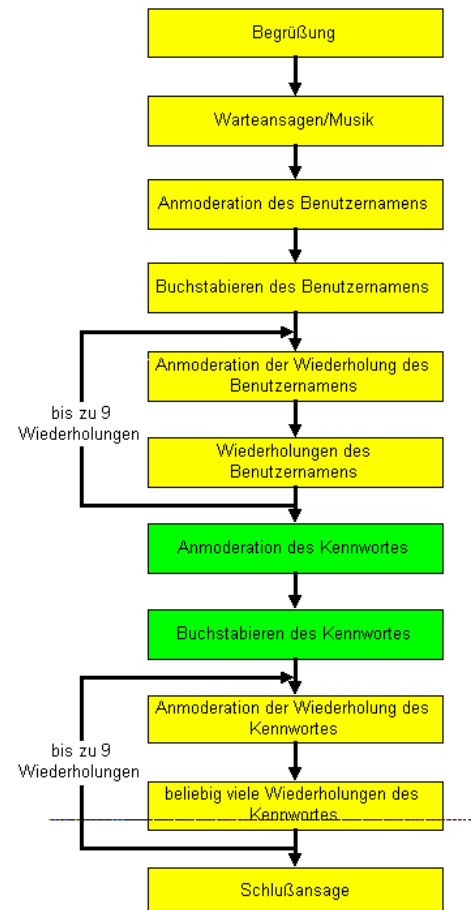
Was hört der Anrufer?

Aus den mitgelieferten Klangdateien läßt sich z. B. folgende Abfolge zusammenstellen:

"Hallo und willkommen".
"Dieser Anruf kostet 2 Mark 42 pro Minute."
"Gleich nennen wir Ihnen Ihre Zugangsdaten."
"Bitte legen Sie Papier und Bleistift bereit."
(Musik)
"Der Benutzername lautet:"
(Buchstabierte:) "a8vo3tz"
"Ich wiederhole:"
(Buchstabierte:) "a8vo3tz"
"Das Kennwort lautet:"
(Buchstabierte:) "dh8zwbq"
"Ich wiederhole:"
(Buchstabierte:) "dh8zwbq"
"Vielen Dank für Ihren Anruf. Auf Wiederhören."

Die rechts abgebildete Grafik veranschaulicht die Abfolge von Ansagen und Musik.

Viele Profi-Ansagen befinden sich im Lieferumfang. Auch das Buchstabieren geschieht mit menschlicher Stimme, wobei zwischen verschiedenen Stimmen von Profi-Sprecherinnen und -Sprecherin gewählt werden kann.



Erläuterung:

= muß vorhanden sein
 = darf vorhanden sein



Talkmaster® - Kennwortmanager

PPRS GmbH
Mühlenweg 23
22844 Norderstedt
Tel. (040) 52 68 68-0
Fax (040) 522 92 92
Faxabruf (040) 526 21 31

Woher nimmt das Programm die Kennwörter?

In einem Windows-typischen Dialog stellen Sie ein, woher das Kennwort und ggf. der Benutzername kommen:

1. aus einer vorher vom Kennwortmanager erzeugten Datei oder
2. aus einer vorher anderweitig erzeugten Datei oder
3. aus einem externen Programm, das der Kennwortmanager zum Zeitpunkt des Anrufs gestartet hat.

Eine Protokolldatei enthält jedes am Telefon veröffentlichte Kennwort mit Datum und Uhrzeit. Auf diese Datei können externe Programme zugreifen, zum Beispiel Ihre Internet-Anwendung.

Spezielle Einstellungen für MSN 01

Allgemein | Ansagen | **Benutzername und Kennwort** | Sprecherstimme | Externe Programme | Anrufliste

Benutzernamen und Kennwort ...

... zeilenweise aus folgender ständig existierender Textdatei lesen:

C:\Kennwortdatei.txt

Zeilenwechsel ...

bei jedem Anruf

alle Tage, Std. und Min.

beginnend mit dem Starten der Telefonbereitschaft

beginnend um: Uhr

Am Ende der Textdatei ...

Textdatei von vorne lesen

Telefonbereitschaft für diese MSN beenden

Telefonbereitschaft für alle MSN beenden

... aus der ersten Zeile der folgenden extern erzeugten Textdatei lesen:

C:\TextFile***.txt

Textdatei nach dem Lesen löschen

... in folgender Datei protokollieren:

C:\Protokoll.txt Zeilenaufbau ...

*** bedeutet die Nummer des B-Kanals.

OK Abbrechen

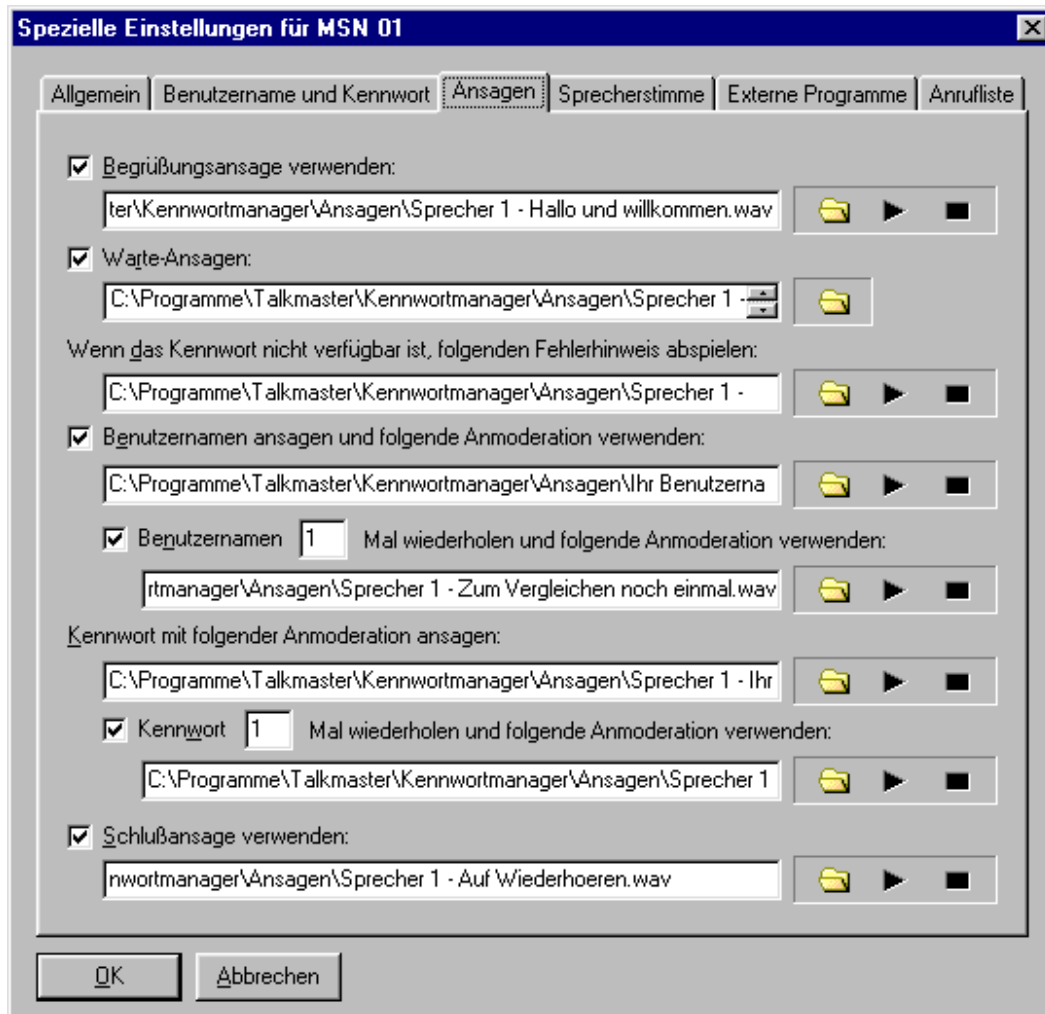


Talkmaster® - Kennwortmanager

PPRS GmbH
Mühlenweg 23
22844 Norderstedt
Tel. (040) 52 68 68-0
Fax (040) 522 92 92
Faxabruf (040) 526 21 31

Wie funktioniert die Zuordnung der Ansagen?

In einem Windows-typischen Dialog wählen Sie aus den mitgelieferten oder aus selbst produzierten Ansagen aus. Sie müssen nur diejenigen Ansagen zuordnen, von denen Sie vorher durch Setzen eines Häkchens definieren, daß sie verwendet werden sollen.



Welche Informationen gibt das Statusfenster?



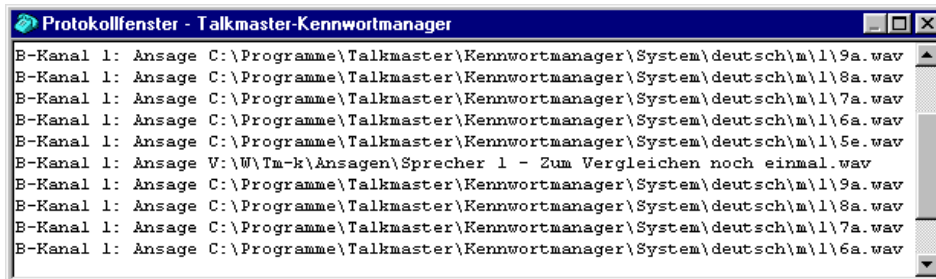
Das Statusfenster gibt Informationen über den Zustand jedes B-Kanals. Die möglichen Zustände lauten: "Warte auf Anruf ...", "Eingehender Anruf" und "Anruf aktiv".



Talkmaster® - Kennwortmanager

PPRS GmbH
Mühlenweg 23
22844 Norderstedt
Tel. (040) 52 68 68-0
Fax (040) 522 92 92
Faxabruf (040) 526 21 31

Welche Informationen gibt das Protokollfenster?



Das Protokollfenster kann optional angezeigt werden und listet einzelne Aktionen innerhalb eines Anrufs auf, z. B. die Wiedergabe einer einzelnen WAV-Datei.

Welche Informationen gibt das Zählerfenster?

Zählerfenster - Talkmaster-Kennwortmanager						
MSN	Anzahl Anrufe	Erster Anruf	Jüngster Anruf	Gesamtdauer	Einnahmen	
✓ 762586	21	02.11.00 14:17:27	02.11.00 18:20:48	0:40:22	56,51	
✓ 762587	4	14.10.00 20:25:24	28.10.00 08:42:07	0:09:08		
✗ 762588	0	<noch keiner>	<noch keiner>	0:00:00	0,00	

Das Zählerfenster zeigt unter anderem die Anzahl der Anrufe und die Gesamtdauer. Wenn Sie das System im Service 0190 benutzen, können Sie die aktuell erzielten Einnahmen ablesen, errechnet aus der Gesamtdauer und dem Faktor, den Sie vorher im Konfigurationsdialog eingegeben haben.

Brauche ich Vorkenntnisse, um das System zu nutzen?

Grundkenntnisse im Umgang mit Windows und Grundkenntnisse in ISDN sollten Sie mitbringen. Der Umgang mit dem Kennwortmanager wird in einer ausführlichen Online-Hilfe erläutert. Weil der Talkmaster-Kennwortmanager Dateien für Ihren Internet-Rechner bereitstellt, sollten Sie im Umgang mit Netzwerken und dem Verarbeiten von Dateien erfahren sein.

Wenn Sie Ansagedateien selbst erstellen möchten, müssen Sie mit einem WAV-Editor umgehen können. Passende Programme gibt es als preisgünstige Shareware, zum Teil sogar kostenlos im Lieferumfang von Soundkarten. Alternativ liefert unser Tonstudio Ansagen nach Ihrer Textvorgabe.

Update-Service

Registrierte Benutzer erhalten kleinere Updates kostenlos, größere Updates zum günstigen Differenzpreis.

Nutzen Sie unsere Erfahrung!

Als Tonstudio sind wir seit 1989 spezialisiert auf Anrufbeantworter-Ansagen und Telefon-Warteschleifen. Seit 1992 gestalten wir Telefon-Dialogsysteme. Unsere "Pinguin-Park-Infoline" hat 1994 in einem Wettbewerb der Fachzeitschriften "connect" und "Teletalk" das Goldene Telefon in der Sparte "Business-to-business" gewonnen.



Talkmaster® - Kennwortmanager

PPRS GmbH
Mühlenweg 23
22844 Norderstedt
Tel. (040) 52 68 68-0
Fax (040) 522 92 92
Faxabruf (040) 526 21 31

Das Talkmaster®-Kennwortmanager in Stichworten

- Anrufbeantworter-Software für Windows 9x/NT/2000/XP
- Hardware-Voraussetzung: PC ab 300 MHz, 30 MB Plattenplatz, Soundkarte
- Einsatz am ISDN-Anschluß mit jeder ISDN-Karte mit CAPI 2.0 möglich
- Rufannahme auf 2/4/8 B-Kanälen gleichzeitig möglich
- Verwaltung von bis zu 10 MSN
- 30 gemafreie Musikaufnahmen im Lieferumfang
- 200 Ansagen im Lieferumfang
- Standard-Ansagen mit Ziffern 0-9 und Buchstaben A-Z im Lieferumfang
- Ansagen mit Ziffern und Buchstaben in Deutsch und Englisch
- Autostart für automatische Telefonbereitschaft im Bildschirmdialog einstellbar
- Autostart mittels Parameter beim Programmstart möglich
- Wiedergabe von Standard-WAV-Dateien
- Preiswerte Profiansagen nach Kundenwunsch lieferbar
- Aufzeichnung von Ansagen über Telefon möglich
- Verwendung von benutzerproduzierten Ansagen möglich, jeder WAV-Editor verwendbar
- Begrüßung beliebig lang, um die Einnahmen im Service 0190 zu steuern
- Erzeugung von Kennwortdateien oder Import vorhandener Kennwortdateien
- Einbindung externer Programme zur Kennwort-Erzeugung
- Information an externe Programme über aktuell vergebene Kennwörter mittels Datei
- Kennwortwechsel entweder bei jedem Anruf oder nach Zeit
- Zusätzlich zum Kennwort kann ein Benutzername erzeugt und angesagt werden
- Endlosbetrieb oder Einmal-Verwendung der Kennwörter möglich
- Servicerufnummern-Verifizierung "Nummer Sicher"
- Anrufliste, sortiert nach einstellbaren Kriterien
- Statusfenster mit ausführlichen Informationen zu aktiven Anrufen
- Zählerfenster mit Anrufsummen, im Service 0190 mit Summe der Einnahmen
- Protokollfenster für Diagnosezwecke
- Monatliche Statistik-Datei zur Auswertung in Excel oder anderen Programmen
- Log-Datei mit ausführlichen Information zum Verlauf jeden Anrufs
- Ausführliche Online-Hilfe
- Anwenderwünsche werden beim nächsten Update berücksichtigt
- Registrierte Benutzer erhalten kostenlose Updates

Preisliste vom 27.12.01

	ohne MWSt.	mit 16% MWSt.
Talkmaster-Kennwortmanager 1.1 (2 B-Kanäle)	250,00 EUR	290,00 EUR
Talkmaster-Kennwortmanager 1.1 (4 B-Kanäle)	375,00 EUR	435,00 EUR
Talkmaster-Kennwortmanager 1.1 (8 B-Kanäle)	500,00 EUR	580,00 EUR

Es gelten unsere Allgemeinen Geschäftsbedingungen (s. <http://www.pinguinpark.de/agb.htm>).