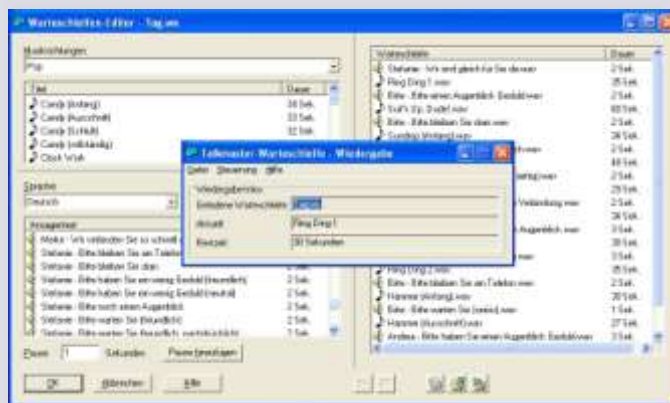


Produktinformation

Talkmaster®-Warteschleife

Telefonwarteschleife auf PC-Basis

für jede Telefonanlage mit externem Wartemusik-Eingang



Leistungsmerkmale:

- 700 gemafreie Musikaufnahmen in 30 Stilrichtungen
- 1000 Ansagen in 23 Sprachen
- 5 individuelle deutsche Profi-Ansagen
- Viele Profi-Sprecherinnen und -Sprecher
- Freie Zusammenstellung von Ansagen und Musik
- Wochenplaner für noch mehr Abwechslung
- Eigene Ansagen mittels ISDN-Adapter aufsprechbar
- Fern-Update über Internet oder ISDN
- Geeignet für jeden Windows-PC ab Windows 98
- Geringe Systembelastung

Für den eiligen Leser: 8 Fragen, 8 Antworten

1 Was ist die Talkmaster®-Warteschleife?

Das Talkmaster®-Warteschleife ist eine Software, die auf jedem Windows-PC läuft.

2 Wie muß der Computer beschaffen sein?

Es muß ein Windows-Betriebssystem ab Windows 98 installiert sein, auch Windows Server 2003 oder neuer ist möglich. Der Computer muß über eine Soundkarte oder eine Onboard-Soundfunktion verfügen, damit er Klänge wiedergeben kann. Die Systembelastung ist gering, so daß ein langsamer Pentium-Prozessor ausreicht.

3 Wie muß die Telefonanlage beschaffen sein?

Die Anlage muß über einen externen Wartemusik-Eingang verfügen, der auch MOH-Eingang genannt wird. Wenn der Eingang „spannungslos“ als Klinke, Miniklinke oder Cinch ausgeführt ist, kann der Soundkartenausgang direkt angeschlossen werden. Andernfalls muß ein MOH-Adapter oder ein Kondensator zwischengeschaltet werden.

4 Muß an der Telefonanlage etwas geändert werden?

Eventuell. Die Wartemusik-Quelle muß auf „extern“ geschaltet werden.

5 Was leistet die Talkmaster®-Warteschleife?

Die Talkmaster®-Warteschleife spielt Musik und Ansagen im Endlosbetrieb in den Warteschleifeneingang der Telefonanlage ein. Sie nimmt keine Anrufe an.

6 Kann ich die Talkmaster®-Warteschleife selbst installieren?

Ja, wenn Sie Windows-Kenntnisse besitzen und in der Lage sind, den Ausgang der Soundkarte mit dem Warteschleifen-Eingang der Telefonanlage zu verbinden. Die Bedienung der Software erfordert keine besonderen Kenntnisse. Sie erfolgt intuitiv mit der Maus. Eine ausführliche Hilfedatei erklärt zudem alle Einstellungen.

7 Wie lange dauert es, die Talkmaster®-Warteschleife in Betrieb zu nehmen?

Die Talkmaster®-Warteschleife wird einsatzbereit mit einer vorbereiteten Warteschleife aus Musik und Ansagen geliefert, so daß Sie nur die Software-Installation zu starten brauchen und den Soundkarten-Ausgang mit dem Wartemusik-Eingang zu verbinden brauchen. Darüberhinaus können Sie eine eigene Warteschleife in fünf Minuten am Bildschirm zusammenstellen, speichern und in Betrieb nehmen.

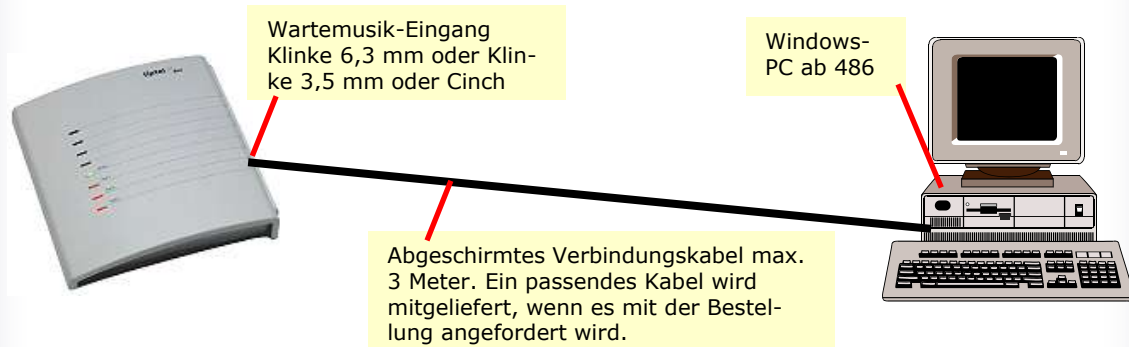
8 Kann ich in der Talkmaster®-Warteschleife eigene Ansagen verwenden?

Ja, Sie können über Telefon eigene Ansagen aufsprechen, wenn der Warteschleifen-PC mit einem ISDN-Adapter ausgestattet ist. Wegen der Ton- und der Sprecherqualität empfehlen wir allerdings, Profi-Ansagen zu verwenden. Fünf Profi-Ansagen und Textvorgabe des Kunden sind im Preis der Vollversion enthalten, zusätzliche Ansagen kostengünstig erhältlich.

Beispiel: Einsatz an Agfeo, Auerswald, Tiptel o. a.

Viele Telefonanlagen verfügen über Wartemusik-Eingänge, die als Buchse vom Typ „Klinke 6,3 mm“ oder „Klinke 3,5 mm“ oder „Cinch“ vorhanden sind. Beispiele sind die Anlagen der Hersteller Agfeo, Auerswald, elmeg, Ericsson, Euracom, Tiptel. Auch Anlagen der Deutschen Telekom zählen dazu, sofern wie von einem der vorgenannten Hersteller produziert worden sind. Solche Anlagen werden unter den Namen „Eumex“ und „T-Concept“ vertrieben.

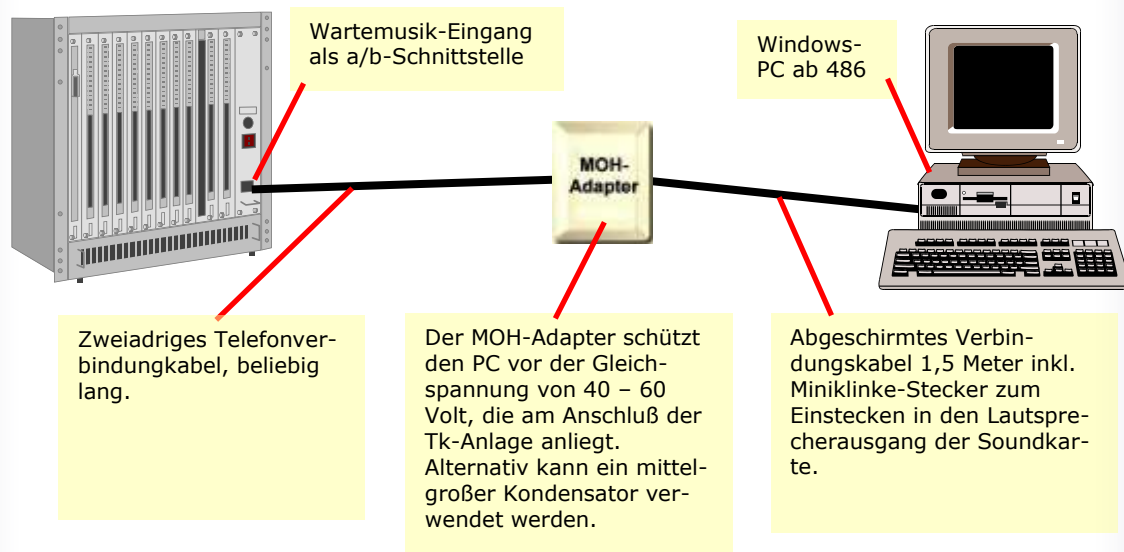
An diesen Anlagen kann die Talkmaster®-Warteschleife besonders einfach in Betrieb genommen werden, denn man braucht nur die Ausgang der PC-Soundkarte (Miniklinke 3,5 mm) mit dem Eingang der Telefonanlage zu verbinden.



Beispiel: Einsatz an Alcatel, Octopus, Siemens, Tenovis o. a.

Manche Telefonanlagen verfügen über Wartemusik-Eingänge, die äußerlich wie Anschlüsse für analoge Telefone aussehen. Der Fachmann nennt einen solchen Anschluß „a/b-Schnittstelle“. Der Anschluß kann eine TAE-Dose, eine Westerdose oder ein Klemmanschluß für zwei Kabeladern sein. Beispiele sind die Anlagen der Hersteller Alcatel, Avaya, Siemens. Auch Anlagen der Deutschen Telekom zählen dazu, sofern wie von einem der vorgenannten Hersteller produziert worden sind. Solche Anlagen werden unter den Namen „Octopus“ vertrieben.

An dem Anschluß liegt eine Gleichspannung an, die bei direkter Verbindung den Soundkarten-Ausgang beschädigen würde. Daher muß an diesen Anlagen die Talkmaster®-Warteschleife unter Verwendung eines speziellen Adapters in Betrieb genommen werden.



70% aller Anrufe werden in die Warteschleife gelegt

Die Talkmaster®-Warteschleife verwandelt Wartezeit in genutzte Zeit. Sie präsentiert Informationen, Werbebotschaften und anregende oder entspannende Musik – damit das Warten am Telefon zum lohnenden Vergnügen wird!

Trotz der im Vergleich zur Speicherchip-Warteschleifengeräten oder MP3-Spielern sehr viel größeren Flexibilität ist es leicht, die Talkmaster®-Warteschleife anzuschließen und in Betrieb zu nehmen. Sie kann schnell und ohne besondere Kenntnisse auf jedem Windows-PC installiert werden. Es bedarf keiner besonderen PC-Kenntnisse, um aus der großen Zahl mitgelieferter Tonaufnahmen eigene Warteschleifen zu erstellen. Musik und Ansagen werden auf einfache Weise mit der Maus aneinandergesetzt.

Das Preis-Leistungsverhältnis ist unübertroffen: Die Vollversion enthält nicht nur 700 Musikaufnahmen und 1000 Ansagen, sondern sogar fünf Ansagen nach Textvorgabe des Kunden.

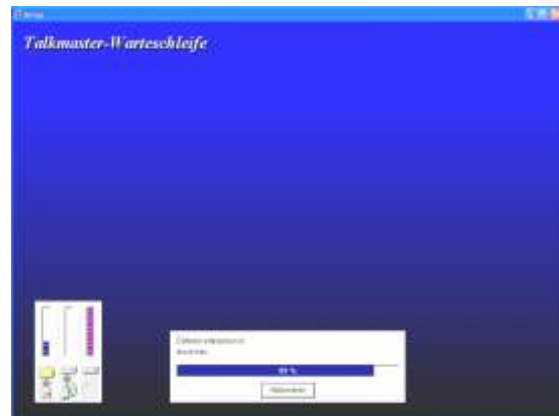


Bild: In 5 Minuten ist die Vollversion auf einem modernen PC installiert. Sie belegt 1800 Megabyte auf der Festplatte. Die Einsteiger-Version braucht zur Installation nur 2 Minuten und belegt 300 Megabyte auf der Festplatte.

So einfach wird die Talkmaster®-Warteschleife angeschlossen



Bild: TAE-Anschlußkabel



Bild. Miniklinke-Kabel

Auf Wunsch befindet sich das passende Anschlußkabel im Lieferumfang – entweder ein Miniklinke-Kabel zum Anschluß an den Lautsprecheranschluss des PC oder ein Telefonanschlußkabel.

Miniklinke-Kabel sind z. B. bei Telefonanlagen von Agfeo, Auerswald oder elmeg verwendbar.

An Anlagen von Siemens, Avaya o. ä. werden dagegen ein Telefonanschlußkabel und ein MOH-Adapter gebraucht, denn der Wartemusik-Eingang ist mit einer Gleichspannung belegt, vor der der Lautsprecheranschluss des PC geschützt werden muß. Der MOH-Adapter ist als kostenpflichtiges Zubehör erhältlich.

Sie ist sofort spielbereit

Sofort nach der Installation startet die Wiedergabe einer vorbereiteten Warteschleife. Sie enthält verschiedene Ansagen von deutschen Sprecherinnen und Sprechern sowie Musikstücke aus der Kategorie „Pop“. Das u. a. Bild zeigt einige Bestandteile der mitgelieferten Warteschleife.

Warteschleife	Dauer
Stefanie - Wir sind gleich für Sie da (engagiert).wav	2 Sek.
Ring Ding 1.wav	35 Sek.
Bitte - Bitte einen Augenblick Geduld.wav	2 Sek.
Surf's Up, Dudel.wav	60 Sek.
Bitte - Bitte bleiben Sie dran (freundlich).wav	2 Sek.
Sundrop (Anfang).wav	34 Sek.
Gerd - Bitte warten Sie, es lohnt sich.wav	2 Sek.
Sundrop (Ausschnitt 1).wav	48 Sek.
Gerd - Gleich ist jemand für Sie da (freundlich).wav	2 Sek.
Sundrop (Ausschnitt 2).wav	29 Sek.
Andrea - W's kümmern uns um ihre Verbindung.wav	2 Sek.
Sundrop (Ausschnitt 3).wav	34 Sek.

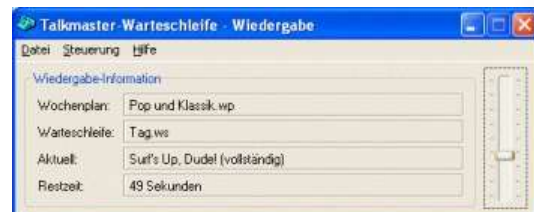


Bild: Das Wiedergabefenster zeigt während des Abspielens Einzelheiten der mitgelieferten Warteschleife. Folgendes ist abzulesen:

- Der Wochenplan „Pop und Klassik“ ist geladen. Die Warteschleife „Tag“ wird verwendet.
- Das Musikstück „Surf's Up, Dudel (vollständig)“ wird abgespielt.
- Bis zu seinem Ende dauert es 30 Sekunden.

Eigene Warteschleifen zusammenstellen

Zu jeder Zeit können am Bildschirm eigene Warteschleifen zusammengestellt und zur späteren Verwendung gespeichert werden. Das geschieht im Warteschleifen-Editor (Bild rechts).

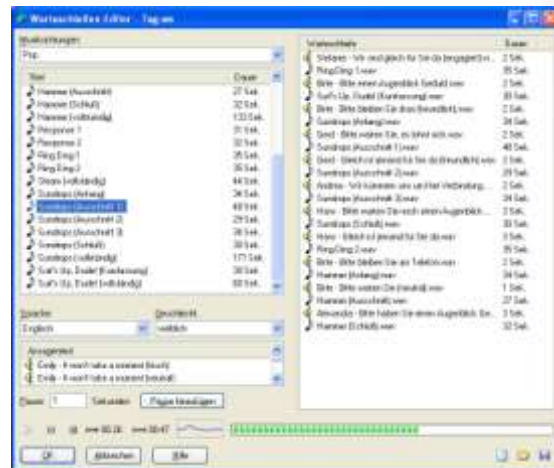
Der Warteschleifen-Editor verwendet das Windows-typische Drag-and-drop-Verfahren: Im linken Teil wird zunächst aus einer „Drop-down“-Liste die Musik-Kategorie ausgesucht, z. B. Pop, Klassik, Jazz, Folk, Rock, Melodie, Afrika, Amerika, Asien. Es erscheint eine Liste der Aufnahmen, die in der Kategorie vorhanden sind. Auf Doppelklick wird die Musik probeweise vorgespielt. Durch einfachen Mausklick und Festhalten wird die Musik in den rechten Teil gezogen und ist damit Bestandteil der neuen Warteschleife.

In der Regel werden zunächst alle Musikstücke zugeordnet und danach die Ansagen eingefügt. Das Auswählen der Ansagen funktioniert ähnlich wie das der Musik: Es wird zunächst aus einer Drop-down-Liste die Sprache gewählt, dann die Kategorie „männlich“ oder „weiblich“.

Ansagenentwurf	Dauer
Christine - Bleiben Sie dran, es lohnt sich	25 Sek.
Christine - Einen Augenblick bitte noch	25 Sek.
Isa - Bitte warten Sie, wir verbinden in Kürze	35 Sek.
Isa - Bitte warten Sie, wir verbinden Sie	35 Sek.
Jessica - Bitte noch einen Augenblick Geduld	25 Sek.
Jessica - Bitte warten Sie	15 Sek.
Marianne - Bitte warten, Sie werden verbunden (nochdrücklich)	2 Sek.
Marianne - Bitte warten, Sie werden verbunden (verbindlich)	2 Sek.
Meike - Bitte bleiben Sie am Telefon	25 Sek.
Meike - Bitte bleiben Sie dran	25 Sek.
Meike - Bitte warten Sie	15 Sek.
Meike - Einen Augenblick bitte noch	25 Sek.
Meike - Leider wird zur Zeit auf allen Plätzen gesprochen	35 Sek.
Meike - Wir kümmern uns um Ihre Verbindung	25 Sek.
Meike - Wir verbinden Sie so schnell wie möglich	25 Sek.
Stefanie - Bitte bleiben Sie am Telefon (freundlich)	25 Sek.
Stefanie - Bitte bleiben Sie am Telefon (nochdrücklich)	25 Sek.

Die größte Auswahl besteht an deutschen Ansagen. Das Bild oben zeigt einen Ausschnitt aus der Kategorie „deutsch, weiblich“.

An englischen, US-englischen und französischen Ansagen gibt es eine Auswahl von jeweils mehr als zwanzig. Spanisch, Italienisch, Türkisch und viele andere Sprachen sind mit einer kleineren Auswahl von Ansagen vertreten.



Eigene Ansagen können über Telefon aufgezeichnet und wie die mitgelieferten verwendet werden.

Zum Ankündigen individueller Werbe- oder Informationsansagen eignen sich die mitgelieferten Jingles. Das Bild zeigt einen Ausschnitt.

Titel	Dauer
Border	6 Sek.
Caligula	9 Sek.
Canyon	5 Sek.
Cartoon 1	5 Sek.
Chary	9 Sek.
Convert	5 Sek.
Convex	5 Sek.
Corp	6 Sek.
Credit	6 Sek.
Cue 1	5 Sek.
Cue 2	7 Sek.
Diit	6 Sek.
Driving 1	9 Sek.
Driving 2	9 Sek.
End Coder	9 Sek.
Entertain	9 Sek.
Fly	9 Sek.

Beliebig viele Warteschleifen speichern

Jede mit dem Warteschleifen-Editor erzeugte Zusammenstellung kann unter einem wählbaren Dateinamen zur späteren Verwendung gespeichert werden (Bild rechts). Das Beispiel zeigt, wie eine Warteschleife unter dem Dateinamen „Klassik am Abend“ gespeichert wird. Der Name deutet darauf hin, daß die Warteschleife mit Hilfe des Wochenplaners automatisch abends eingespielt werden soll, siehe nächste Seite.

Eine andere Möglichkeit, eine bestimmte Warteschleife abzuspielen, ist das Laden von der Festplatte und anschließende manuelle Starten.



Der Wochenplaner

Bis zu zwölf vorher gespeicherte Warteschleifen können den Tagen und Uhrzeiten der Woche minutengenau zugeordnet werden. So kann man z. B. morgens fröhliche Musik zum Wachwerden abspielen, abends besinnliche klassische Musik. Oder man kann eine Ansage, die an einem bestimmten Tag auf ein Sonderangebot hinweisen soll, schon vorher einplanen.

Die Zuordnung geschieht mit Hilfe des Wochenplaners (Bild rechts). Ein Klick mit der linken Maustaste auf das Öffnen-Symbol öffnet das folgende Fenster, das die auf der Festplatte gespeicherten Warteschleifen zeigt (Bild unten).



Im Lieferumfang der Vollversion befinden sich viele vorbereitete Warteschleifen. Sie enthalten jeweils Musik aus einer Stilrichtung oder zwei verwandten Stilrichtungen und passende Ansagen. Die vorbereiteten Warteschleifen-Dateien zeigen die große Vielfalt der mitgelieferten Musik und der Ansagen.

Das Bild oben zeigt einige dieser Dateien:

- Afrika01.ws (afrikanische Popmusik)
- Ambiente01.ws (sparsam instrumentierte, sanfte Musik)
- Amerika01.ws (Karibik, Südamerika)
- Easy Listening.ws
- Folkpop01.ws
- Funk und Jazz01.ws
- Klassik am Abend.ws (Beethoven, Bach u. a.)
- Meditation01.ws (beruhigende Musik)
- Melodie01.ws (eingängige Melodien)
- Motivation01.ws (motivierende Musik)
- Natur01.ws (Vogelzwitschern, aufgenommen in freier Natur)
- Rock und Softrock01.ws



Nachdem eine Warteschleifen-Datei einer Farbe zugeordnet worden ist, wird sie einem Wochentag und einer Uhrzeit zugeordnet. Das geschieht auf intuitive Weise, indem mit gedrückter linker Maustaste der Uhrzeit-Bereich überstrichen wird. Zur Bestätigung oder evtl. Korrektur öffnet sich der folgende Dialog:



Die Auswahl wird entweder durch Klick auf „Ok“ bestätigt, oder es werden Einzelheiten geändert. Z. B. können Start und Ende der Wiedergabe sekundengenau eingestellt werden. Es ist auch möglich, für eine bestimmte Zeit „keine Wiedergabe einzustellen.“

Probegören am Telefon

Rufen Sie jetzt an! Unter zwei Rufnummern gibt es akustische Präsentationen zum Probegören:

- ☎ **040-53530778**
Beispiele für individuelle Werbung in der Talkmaster®-Warteschleife.

- ☎ **040-53530779**
Spezialversion für Fachbetriebe der deutschen Elektroinnung mit Werbung für den E-Check.

Hohe Qualität von Musik und Ansagen ist in der Talkmaster®-Warteschleife selbstverständlich. Es gibt sowohl „handgemachte“ Musik, z. B. mit Gitarre, Schlagzeug, Saxophon in den Bereichen Pop, Rock oder Jazz, mit Harfe oder Gitarre in der Kategorie „Klassik“ als auch computergesteuerte Rhythmen, z. B. in den Bereichen Dance oder „Digitale Welten“.

Viele der Sprecherinnen und Sprecher bringen Erfahrung aus Hörfunk und Fernsehen mit.

Individuelle Ansagen mit oder ohne Musik

Sie möchten Ihre Warteschleife unternehmensspezifisch gestalten? Wir erarbeiten mit Ihnen das Konzept für die optimale Präsentation. Ihre Ansagen nehmen wir mit ausgebildeten Sprechern in unserem Tonstudio auf und unterlegen sie auf Wunsch mit Musik. Die Sprecherstimme können Sie auf unserer Website www.ansagenshop.de aussuchen.

Besonders preiswert ist das Paketangebot: Bis zu zehn kurze Ansagen mit einem Sprecher/einer Sprecherin nach Wahl des Tonstudios kosten ohne Musikunterlegung zusammen nur 97 EUR. Die Gesamtsprechdauer der Ansagen zum Paketpreis beträgt 100 Sekunden.

Wenn Sie dazu eine eigene "Ansprache vor dem Melden" brauchen, fragen Sie uns nach der Windows-Software "Talkmaster®-Zentrale" oder der preiswerten "Talkmaster®-Vermittlung".

Falls es auf Aktualität ankommt, z. B. bei einer Ansage für eine Sonderaktion, erhalten Sie die Ansage per Internet oder ISDN direkt in den Warteschleifen-PC überspielt - natürlich nur nach Ihrer Erlaubnis und Ihrer Freigabe am PC. Oder Sie lassen sich die Ansage per E-Mail schicken und übertragen die Datei bequem per Firmen-LAN oder mittels FTP in die Warteschleife.

Wenn Sie oft wechselnde Ansagen brauchen, nutzen Sie am besten das Abonnement inkl. Dateiübertragung.

Suchen Sie Beratung bei der Gestaltung Ihrer individuellen Ansagen? Wir helfen Ihnen. Schicken Sie uns stichwortartig Ihre Ideen, und wir legen Ihnen Textvorschläge vor! Das tun wir unentgeltlich und unverbindlich. Vielleicht gelingt es Ihnen aber auch selbst, die Texte zu formulieren. Die Hinweise im nächsten Abschnitt helfen dabei.

Beispiele für individuelle Ansagen

1. Die einfachste individuelle Ansage besteht aus dem Firmennamen. Wenn Sie eine solche Ansage mit einer der mitgelieferten Ansagen wie z. B. "Wir sind gleich für Sie da" oder "Bitte bleiben Sie dran" kombinieren und sie im Wechsel mit Musik verwenden, wird Ihre Warteschleife unverwechselbar.

2. Die zweite Möglichkeit ist, eine stichwortartige Beschreibung Ihres Unternehmens in der Warteschleife zu präsentieren. Beispiele: "Meier & Müller, Ihr Partner für Alarmanlagen im Landkreis Detmold" oder "Peter Schulze, Ihr Spezialist für Audio- und Kommunikationstechnik".

3. Die dritte Möglichkeit ist, ausführlicher über Produkte und Dienstleistungen zu informieren. "Ausführlichkeit" in der Warteschleife bedeutet, sich trotzdem kurz zu fassen. Denn es kann geschehen, daß der Anrufer von einer Sekunde auf die andere aus der Warteschleife genommen wird. Jeder einzelne Satz muß daher für sich eine Information tragen, und die ganze Ansage soll nicht länger als zehn Sekunden sein.

Eine Immobilienverwaltung wirbt zum Beispiel so: "Gerne stehen wir Ihnen auch mit technischen Diensten zur Seite, zum Beispiel Reinigung, Instandhaltung, Sicherheitsanalysen, Energiemanagement."

Ein Autohaus macht auf eine neue Dienstleistung aufmerksam:

"Autohaus Müller zum Thema Express-Service: Extrem schnell, extrem günstig bei garantierten Festpreisen - das ist unser Express-Service. Fragen Sie uns nach den Einzelheiten."

Ein Lkw-Händler erwähnt, was seinen Kunden möglicherweise neu ist: "Wußten Sie schon? Profi-Truck kauft Anhänger, Auflieger, Omnibusse, Radlader, Tieflader und Baumaschinen."

Ein Fachbetrieb der Elektroinnung macht auf seine Dienstleistung E-Check aufmerksam: "Als Wohnungs- oder Hauseigentümer sind Sie für den einwandfreien Zustand Ihrer Elektro-Anlage verantwortlich. Haben Sie alles getan, um Schäden vorzubeugen? Fragen Sie uns! Wir helfen Ihnen mit dem E-Check."

4. Die vierte Möglichkeit ist, eine werbende oder informative Ansage mit einem Jingle anzukündigen. Texte sind zum Beispiel:

"Der aktuelle Tip"

"Der besondere Tip"

"Meier & Müller - aktuelle Information"

"Wußten Sie schon? - Der besondere Tip von Meier & Müller"

"Unser Hinweis zum Thema ..."

Viele Jingles stehen zur Verfügung. Auf unserer Website www.ansagenshop.de können Sie die Jingles zur Probe anhören. In der Liste „Kategorie“ wählen Sie zunächst die gewünschte Spieldauer: 1-5, 6-10, 11-15, 16-20 Sekunden. Sie erhalten Listen mit unterschiedlich vielen Suchergebnissen. Klicken Sie in der gewünschten Zeile auf die Wiedergabe-Schaltfläche.

Bitte beachten Sie: Eine Jingle-Ansage zählt soviel wie zwei normale Ansagen. Wenn Sie mehr individuelle Ansagen brauchen als die im Lieferumfang befindlichen, fordern Sie bitte ein Angebot an.

Das Talkmaster®-Warteschleife in Stichworten:

- Software für Windows ab Windows 98
- Hardware-Voraussetzung Mini-Version: PC ab 486, 100 MB Plattenplatz, Soundkarte
- Hardware-Voraussetzung Einsteiger-Version: PC ab 486, 300 MB Plattenplatz, Soundkarte
- Hardware-Voraussetzung Voll-Version: PC ab 486, 1800 MB Plattenplatz, Soundkarte
- Anschluß an den MOH-Eingang aller gängigen Telefonanlagen
- Freie Wahl der Soundkarte, wenn mehrere Soundkarten eingebaut sind
- 700 gemafreie Musikaufnahmen aus 27 Stilrichtungen, außerdem Pausenzeichen
- Stilrichtungen im einzelnen: Afrika, Ambiente, Amerika, Asien, Comedy, Dance, Digitale Welten, Europa, Film, Folkpop, Funk, Gitarrenmusik, House, Jazz, Jingles, Klassik, Klassik-Pop, Latin Jazz, Meditation, Melodie, Motivation, Natur, Pop, Popjazz, Poprock, Rock, Sanfter Jazz, Softrock, Volksmusik, Weihnachten.
- 1000 Ansagen in 23 Sprachen, gesprochen durch 50 Sprecherinnen und Sprecher
- Ansagen im einzelnen: 746 deutsche, 87 englische, 38 US-englische, 48 französische, 21 spanische, 25 italienische, 13 türkische, 122 in anderen Sprachen
- Musik und Ansagen "Comedy" für mehr Spaß am Telefon
- Frequenzumfang der Tonaufnahmen 11025 Hz
- Bis 5 Profi-Ansagen nach Kunden-Textvorgabe (Dauer höchstens je 10 Sekunden) kostenlos
- Unbegrenzt viele zusätzliche individuelle Ansagen, Werbespots usw. möglich
- Unterstützung individueller Spots und Ansagen durch mitgelieferte Jingles
- Fern-Einspielen von Werbeansagen oder Jingles mittels Internet oder ISDN
- Aufsprechen eigener Ansagen möglich, wenn ISDN-Adapter vorhanden
- Störungsfreie Wiedergabe ohne Knacksen und unmusikalische Unterbrechungen
- Optimale Tonqualität, kein Rauschen, keine Klangverfremdung
- Eigene Zusammenstellung von Warteschleifen am Bildschirm
- Beliebige Zusammenstellungen speicherbar
- Uhrzeitgesteuerter Wechsel der Warteschleife
- Wochenplaner für minutengenauen Wechsel nach Wochentag und Uhrzeit
- Kontrollmöglichkeit über Bildschirm und Lautsprecher oder Kopfhörer
- Zukunftssicheres System auf PC-Basis
- Preiswerte Integration individueller Ansagen und individueller Musik
- Unübertroffenes Preis-/Leistungsverhältnis
- Ausführliche Hilfedatei

Preisliste vom 01.12.16

	Ohne MWSt.	mit MWSt.
Talkmaster®-Warteschleife, Vollversion	150,00 EUR	178,50 EUR
Talkmaster®-Warteschleife, Vollversion wie oben, mit E-Check-Werbung (nur für Elektro-Innung)	160,00 EUR	190,40 EUR
Talkmaster®-Warteschleife, Einsteiger-Version mit 100 Musikaufnahmen aus Pop/Klassik, 100 deutschen Standard-Warteansagen und bis zu 2 Ansagen nach Ihrer Textvorgabe	50,00 EUR	59,50 EUR
Talkmaster®-Warteschleife, Einsteiger-Version wie oben, mit E-Check-Werbung (nur für Elektro-Innung)	60,00 EUR	71,40 EUR
Talkmaster®-Warteschleife Mini mit 30 Musikaufnahmen „Pop“ und 30 deutschen Standard-Warteansagen	20,00 EUR	23,80 EUR
Zweite und jede weitere Lizenz Talkmaster®-Warteschleife Vollversion	30,00 EUR	35,70 EUR
Je 10 Ansagen inkl. E-Mail-Versand, mit einem/einer Profisprecher(in) nach Textvorgabe des Kunden im Tonstudio produziert	115,00 EUR	136,85 EUR
Jahres-Abo für 12 Ansagen ab	300,00 EUR	357,00 EUR

Es gelten unsere Allgemeinen Geschäftsbedingungen (<http://www.talkmaster.de/agb.htm>).